

ANLEITUNG FÜR DAS EINRICHTEN EINES EXCHANGE-ACCOUNTS DER MIT-GROUP

Um was geht es?

Die folgende Anleitung hilft Ihnen, einen Exchange-Account der MIT-GROUP auf Ihrem Gerät einzurichten. Folgen Sie dazu Schritt für Schritt den aufgeführten Punkten. Bitte stellen Sie vor dem Einrichten sicher, dass Ihr Gerät eine funktionierende Internetverbindung hat.

Zugangsdaten

Damit Sie den Exchange-Account einrichten können, benötigen Sie die entsprechenden Zugangsdaten, welche Sie von unserem ServiceDesk in einem E-Mail erhalten haben. Falls dies nicht der Fall ist, setzen Sie sich bitte mit unseren Mitarbeitern in Verbindung:

E-Mail: support@mit-group.ch

Telefon: +41 (0) 848 88 00 88 (Normaltarif)

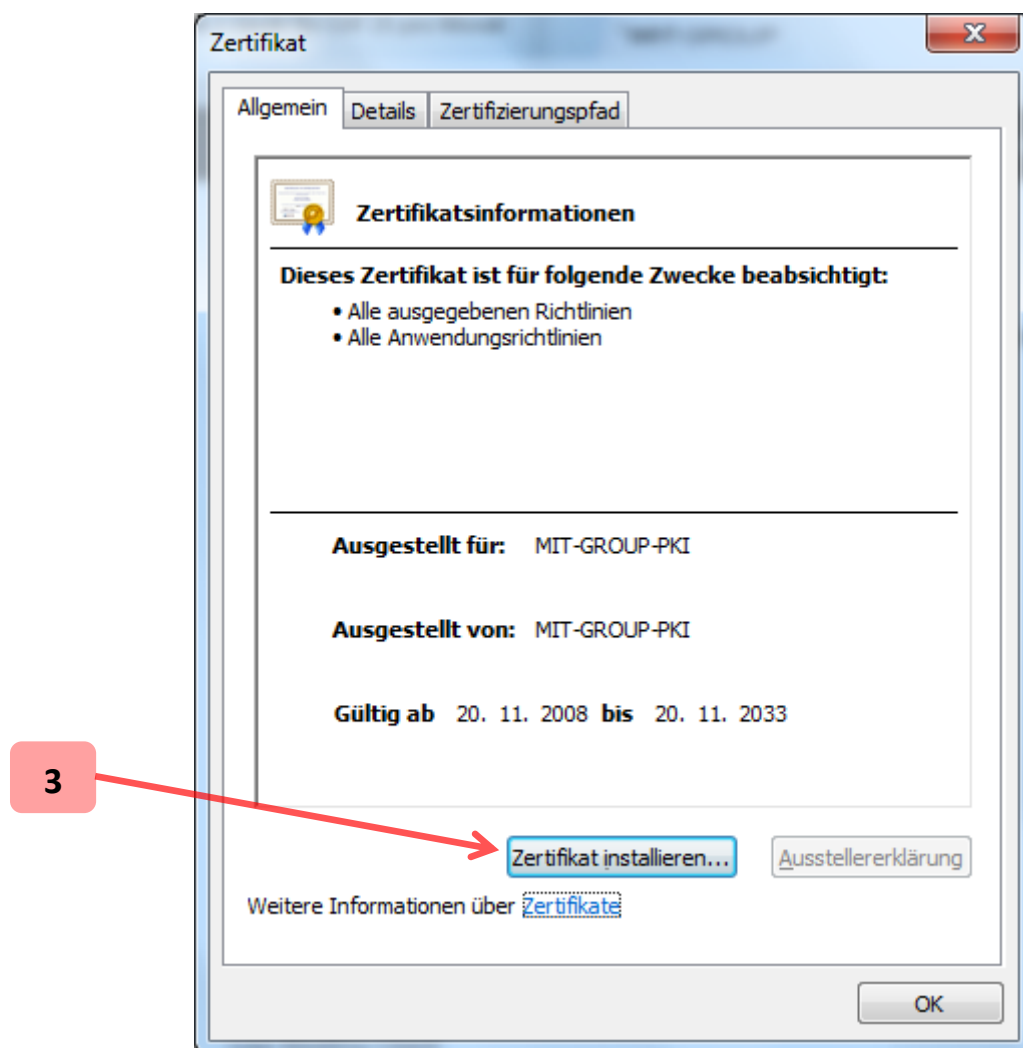
Richtige Version der Anleitung?

Sie folgen momentan der **Anleitung für das Einrichten eines Exchange-Accounts**. Bitte beachten Sie, dass die MIT-GROUP insgesamt drei Anleitungen für das Einrichten von E-Mailkonti bereitstellt:

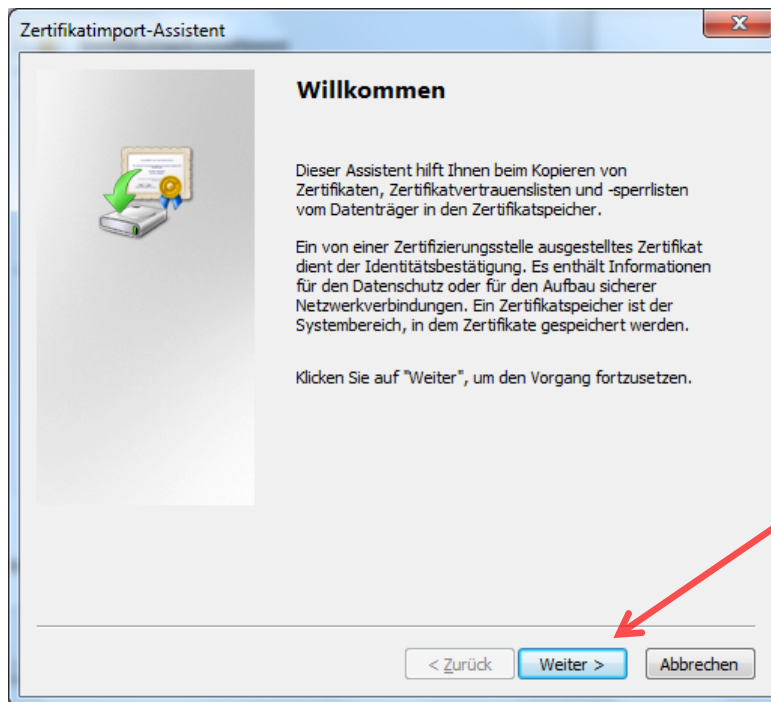
- Exchange-Account
- Exchange11-Account
- POP3-Account

Vergewissern Sie sich vor dem Einrichten, dass Sie die korrekte Version verwenden oder kontaktieren Sie im Zweifelsfalle unseren ServiceDesk unter den oben angegebenen Kontaktdaten.

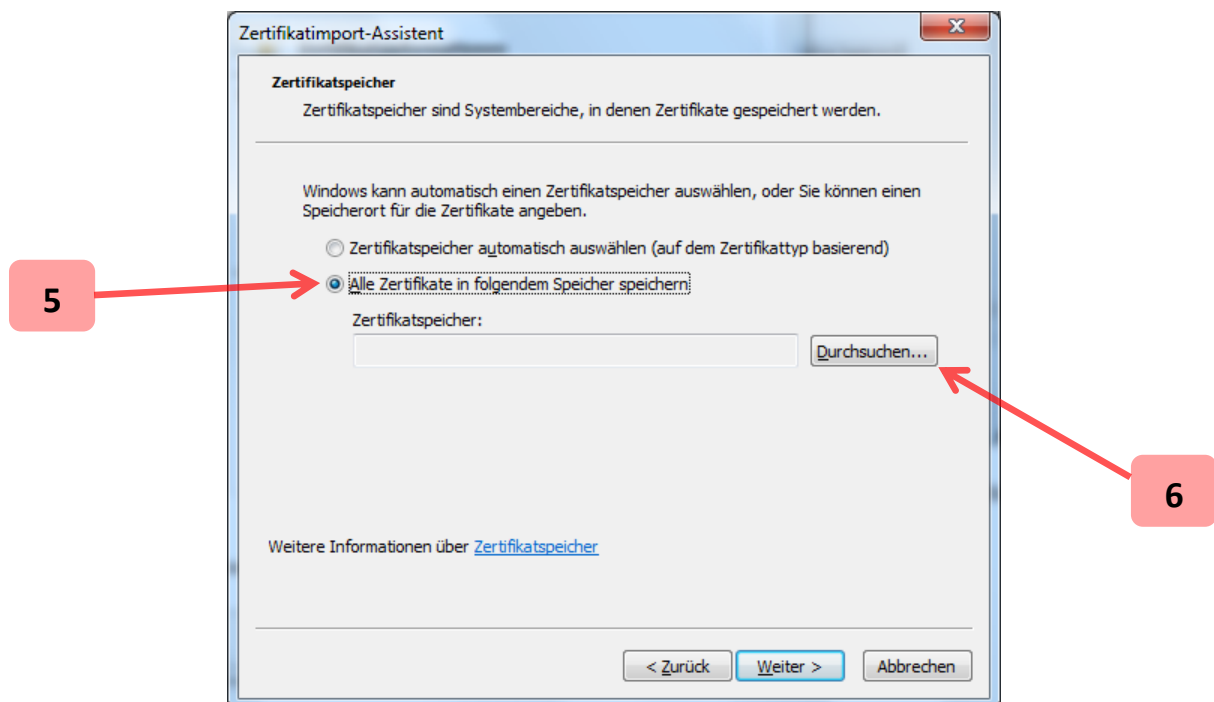
1. Vor dem Einrichten eines Exchange-Kontos muss ein von der MIT-GROUP bereitgestelltes Zertifikat heruntergeladen und installiert werden. Klicken Sie dazu auf folgenden Download-Link: <http://www.mit-group.ch/zertifikat>
Anschliessend öffnet sich ein Fenster mit dem Namen *Speichern unter*, mit dem Sie aufgefordert werden, einen Speicherort für das Zertifikat mit dem Namen *MIT-GROUP-PKI_RootCA.cer* anzugeben. Diesen Speicherort können Sie frei wählen
2. Öffnen Sie die Datei. Es erscheint möglicherweise ein Hinweis, dass nur vertrauenswürdige Dateien geöffnet werden sollen; bestätigen Sie in diesem Fall das Öffnen – anschliessend erscheint ein Fenster mit dem Namen *Zertifikat*



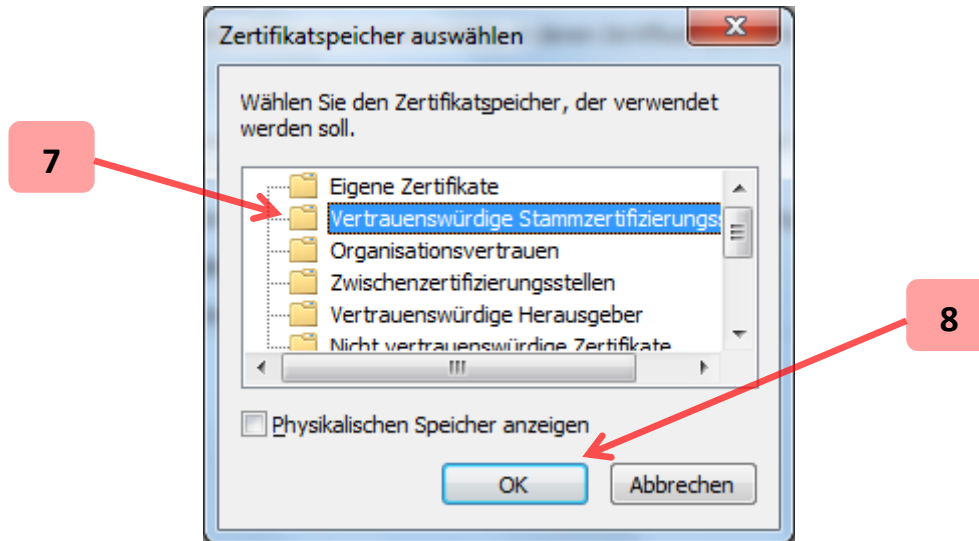
3. Klicken Sie auf die Schaltfläche „Zertifikat installieren...“ – anschliessend öffnet sich ein weiteres Fenster mit dem Namen *Zertifikatimport-Assistent*



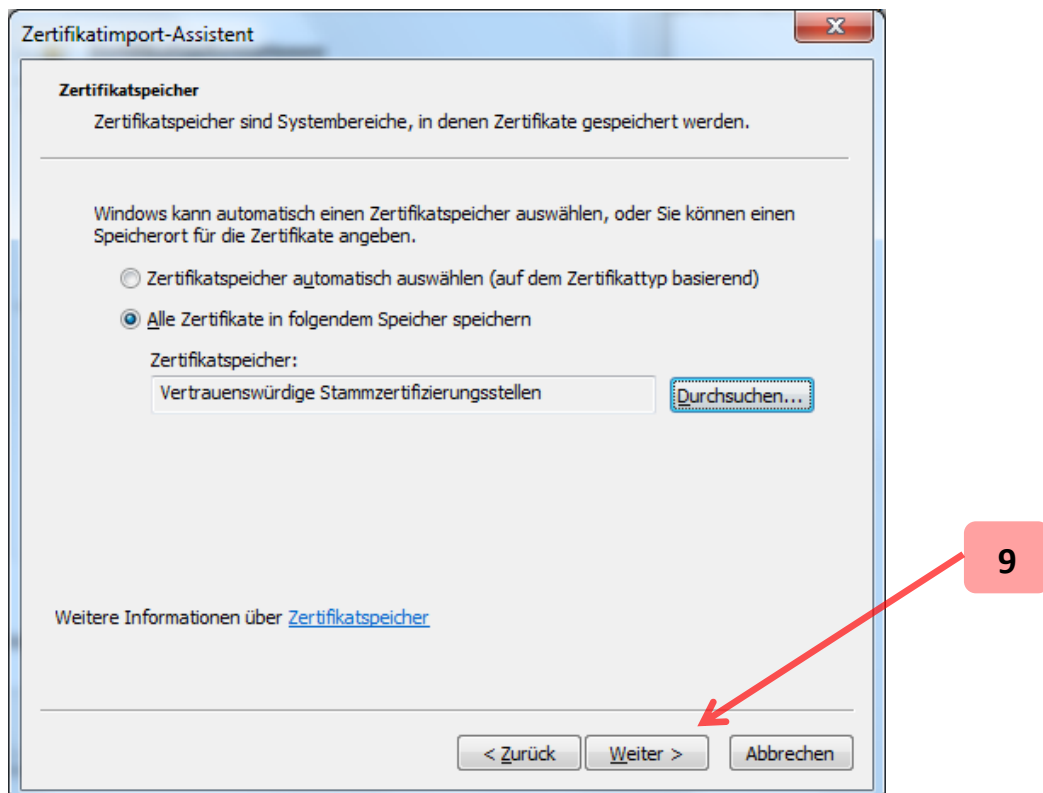
4. Klicken Sie auf die Schaltfläche „Weiter“



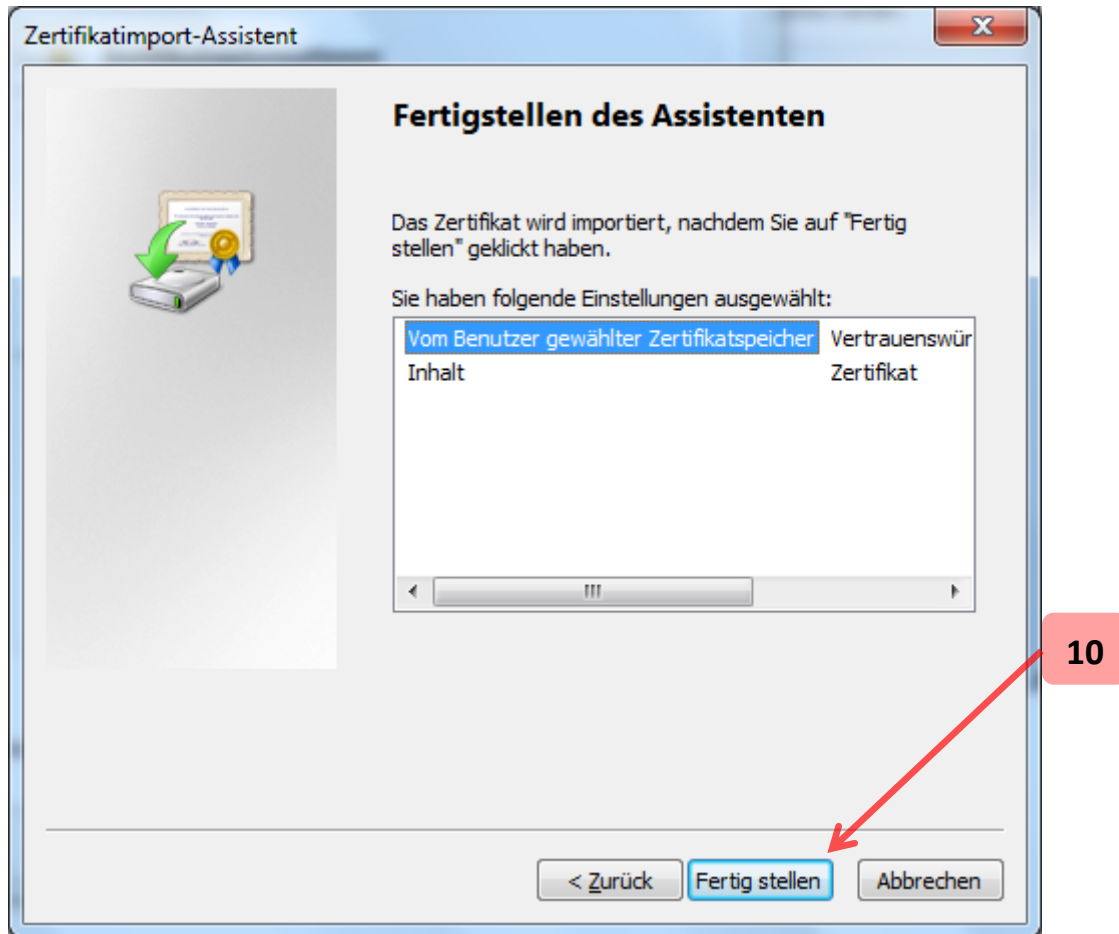
5. Wählen Sie die Option *Alle Zertifikate in folgendem Speicher speichern*
6. Klicken Sie auf die Schaltfläche „Durchsuchen“ – anschliessend öffnet sich ein weiteres Fenster mit dem Namen *Zertifikatspeicher auswählen*



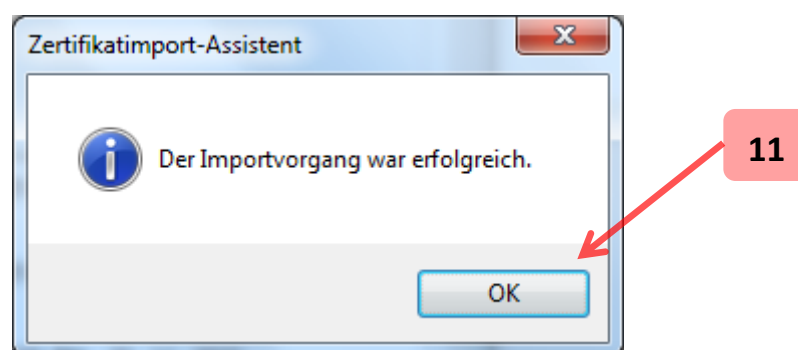
7. Klicken Sie auf den Ordner *Vertrauenswürdige Stammzertifizierungsstellen*
8. Klicken Sie auf die Schaltfläche „OK“ – anschließend gelangen Sie zurück zum *Fenster Zertifikatimport-Assistent*



9. Klicken Sie auf die Schaltfläche „Weiter“

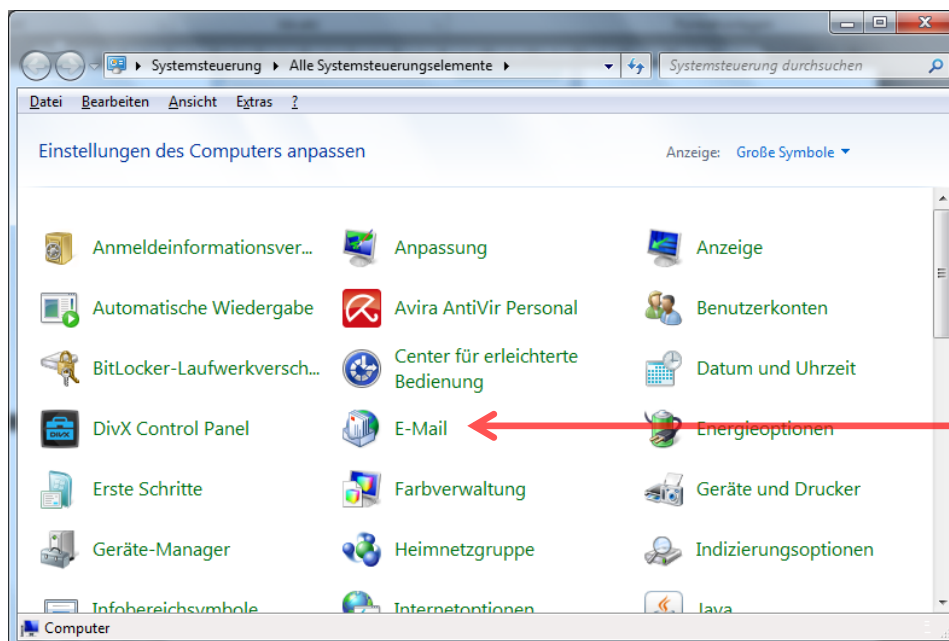


10. Klicken Sie auf die Schaltfläche „Fertig stellen“ – anschliessend erscheint die Meldung, dass der Importvorgang erfolgreich abgeschlossen wurde

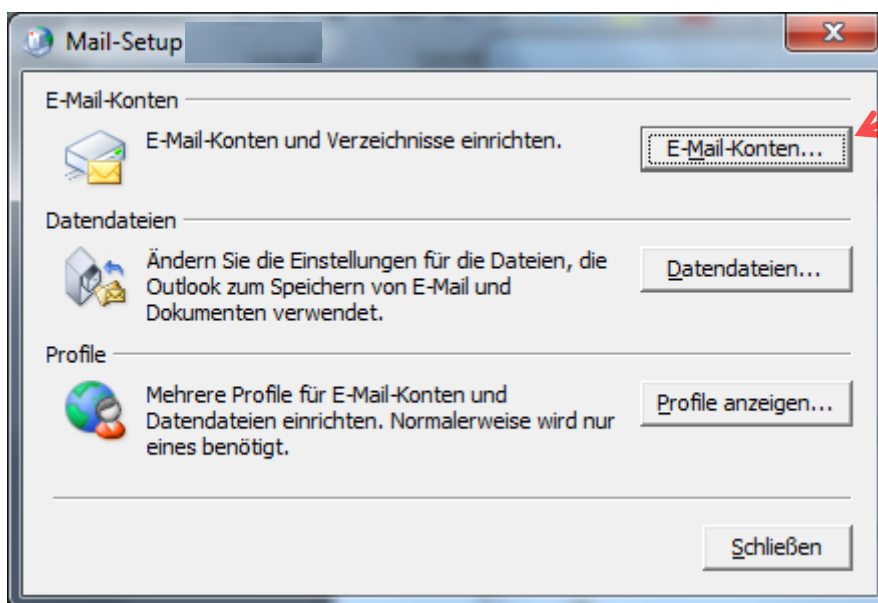


11. Klicken Sie auf die Schaltfläche „OK“ – das für die Einrichtung des Exchange notwendige Zertifikat ist nun installiert

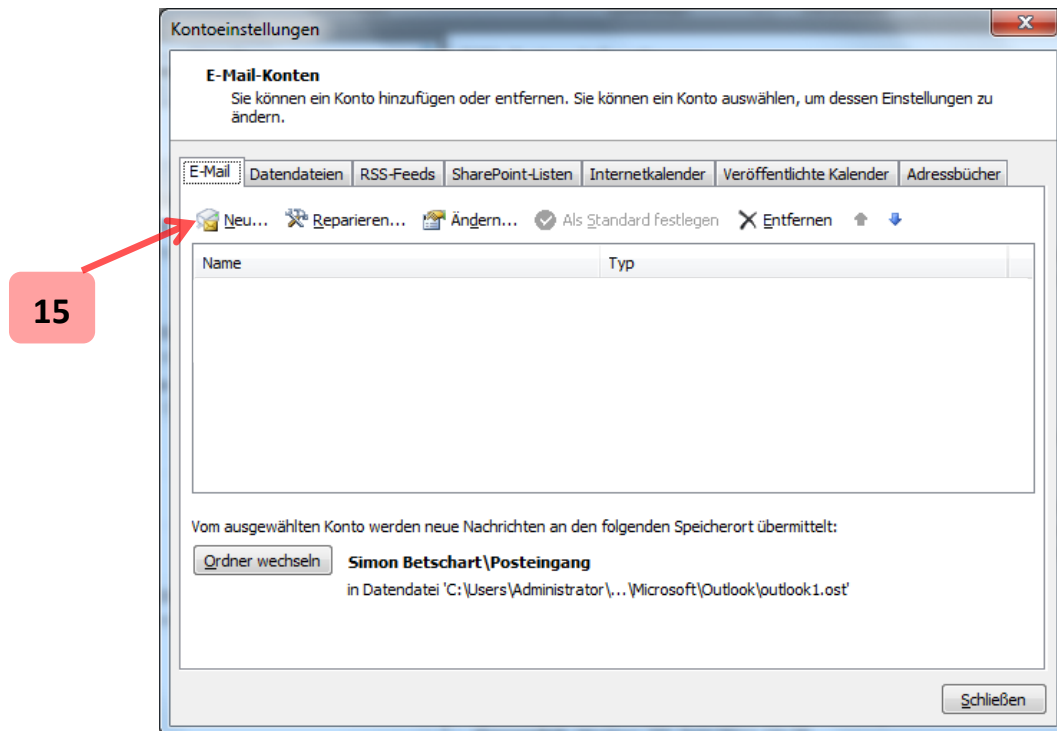
12. Klicken Sie links unten auf den Startbutton und anschliessend auf Systemsteuerung – anschliessend öffnet sich ein Fenster mit mehreren Symbolen



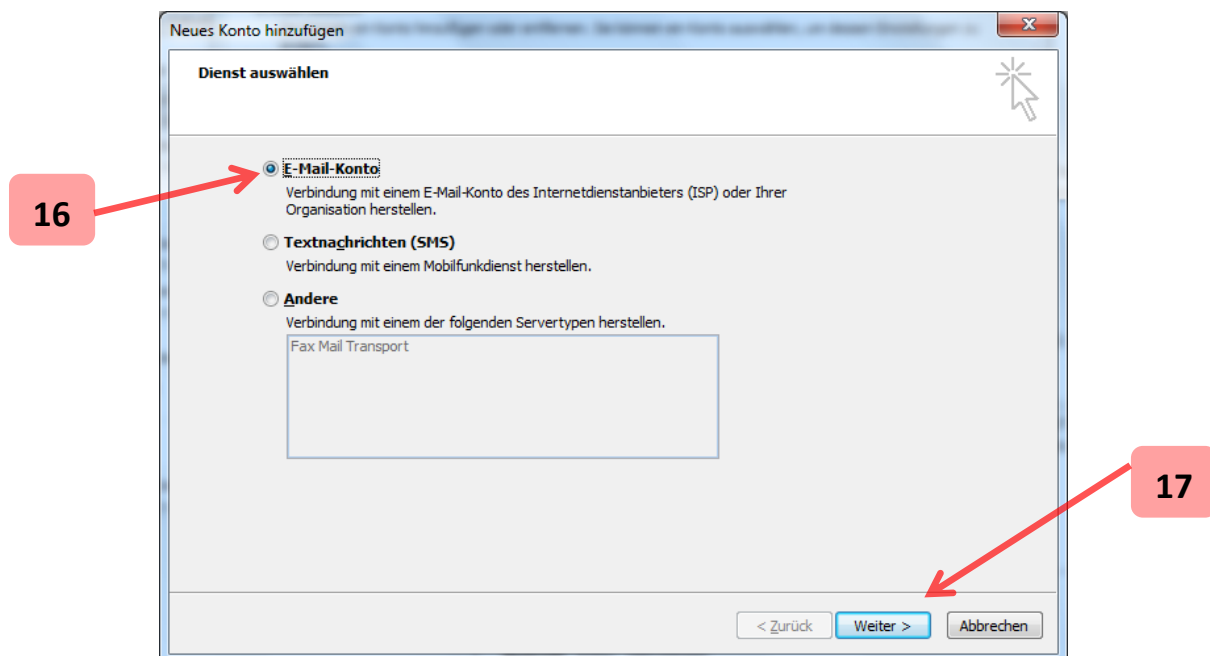
13. (Doppel-)Klicken Sie auf die das Symbol „E-Mail“ (oder „Mail“, je nach Einstellung) – anschliessend öffnet sich ein Fenster mit dem Namen *Mail-Setup*



14. Klicken Sie auf die Schaltfläche „E-Mail-Konten...“ – anschliessend öffnet sich ein Fenster mit dem Namen *Kontoeinstellungen*

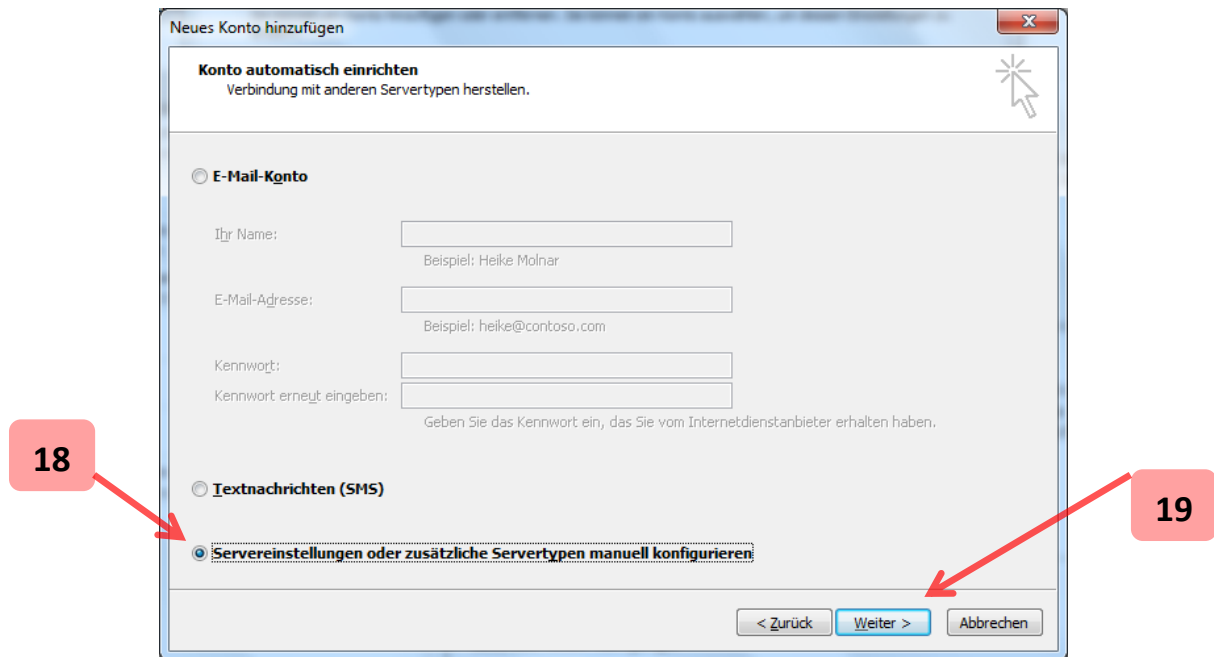


15. Stellen Sie sicher, dass die Registerkarte *E-Mail* angewählt ist. Klicken Sie auf die Schaltfläche „Neu...“ – anschliessend öffnet sich ein Fenster mit dem Namen *Neues Konto hinzufügen*

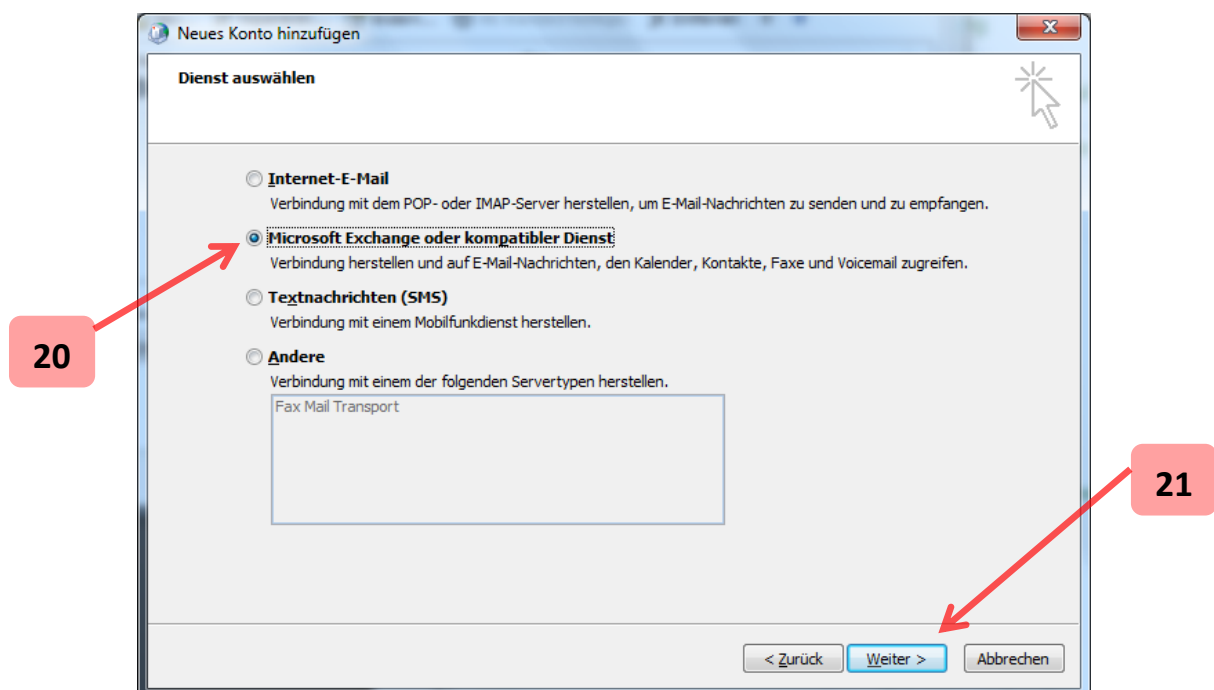


16. Wählen Sie die Option „E-Mail-Konto“

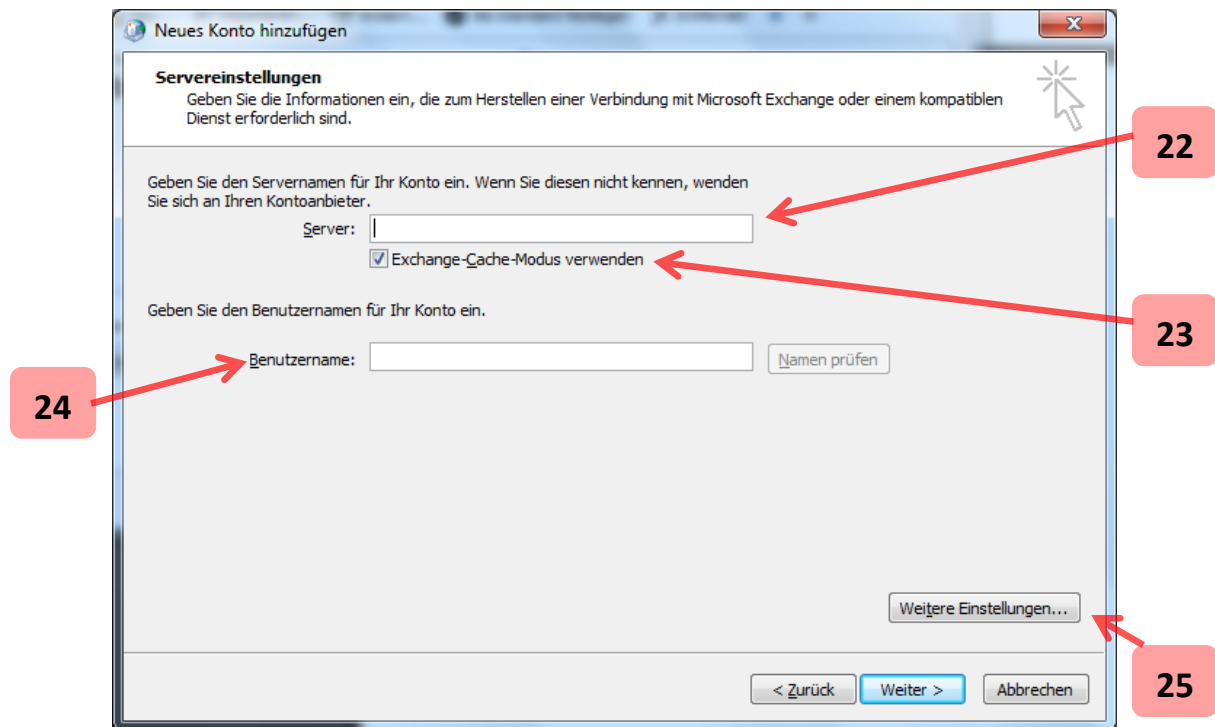
17. Klicken Sie auf die Schaltfläche „Weiter“



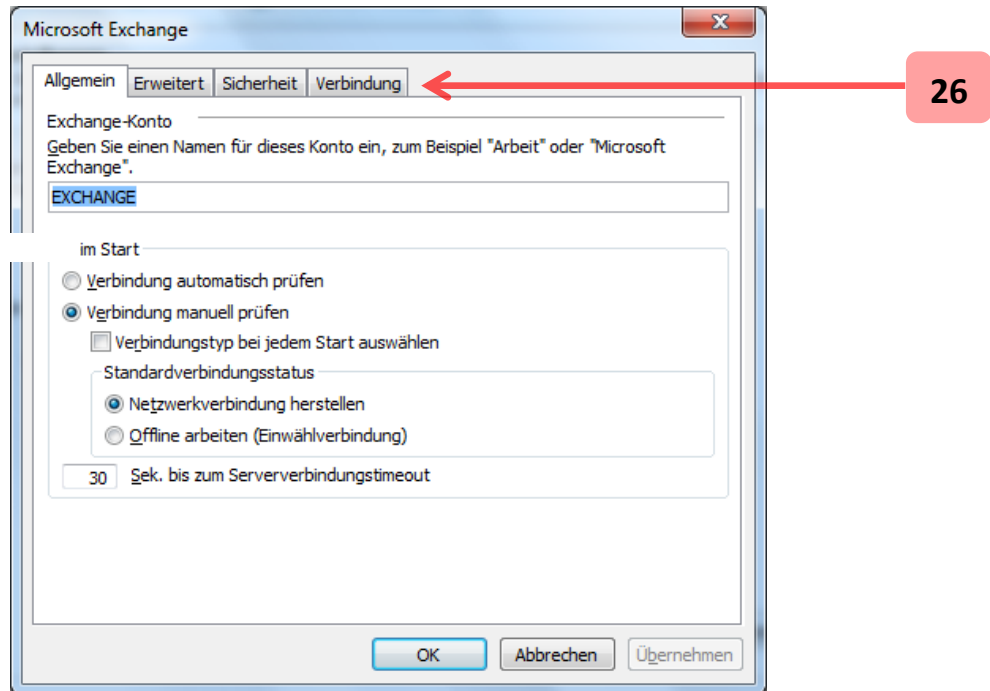
18. Wählen Sie die Option *Servereinstellungen oder zusätzliche Servertypen manuell konfigurieren*
19. Klicken Sie auf die Schaltfläche „Weiter“



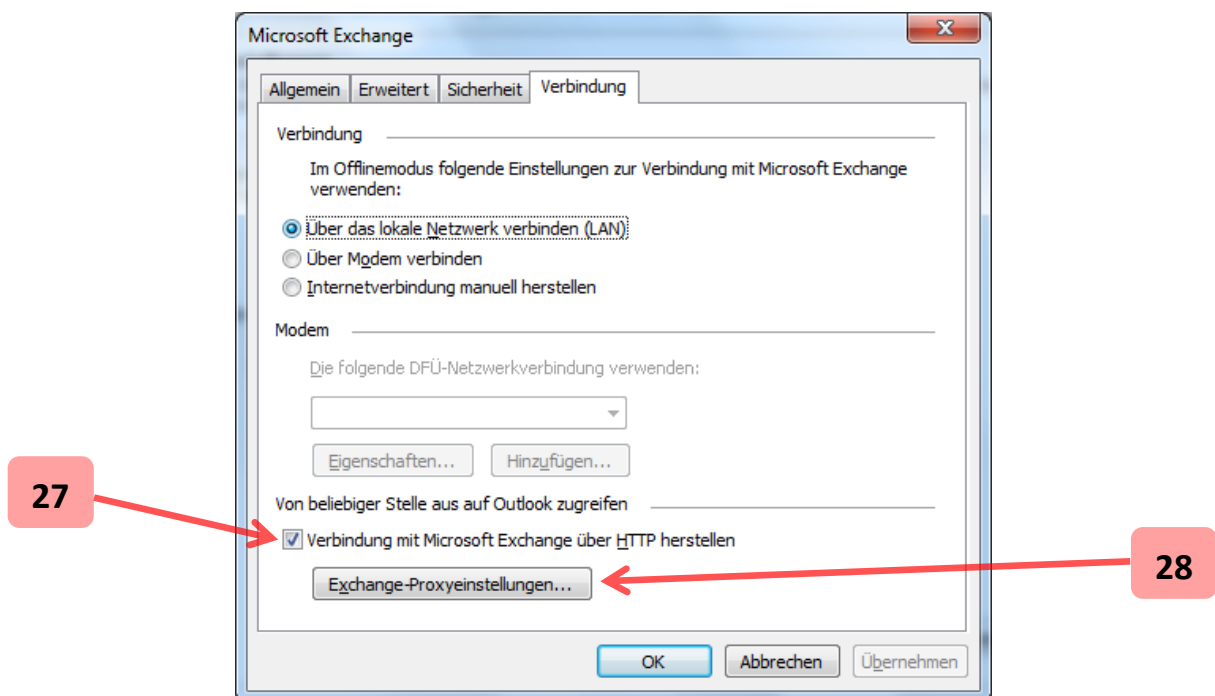
20. Wählen Sie die Option *Microsoft Exchange oder kompatibler Dienst*
21. Klicken Sie auf die Schaltfläche „Weiter“



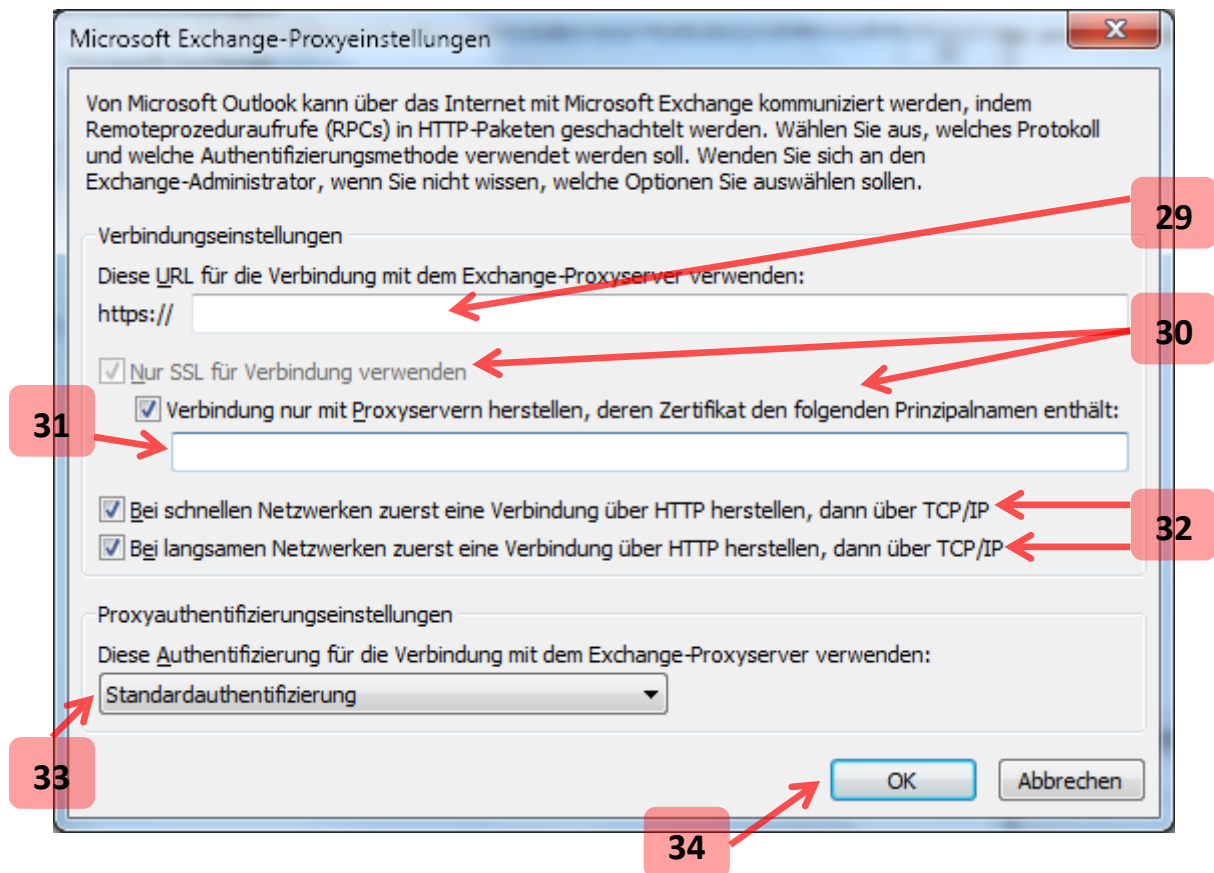
22. Geben Sie im Textfeld *Server* den **[PROXY-SERVER]** ein (die Angaben dazu finden Sie im E-Mail mit den Zugangsdaten)
23. Setzen Sie den Haken bei *Exchange-Cache-Modus verwenden*
24. Geben Sie im Textfeld *Benutzername* den **[BENUTZERNAMEN]** ein (die Angaben dazu finden Sie im E-Mail mit den Zugangsdaten)
25. Klicken Sie auf die Schaltfläche „Weitere Einstellungen...“ – anschliessend öffnet sich ein weiteres Fenster mit dem Namen *Microsoft Exchange*



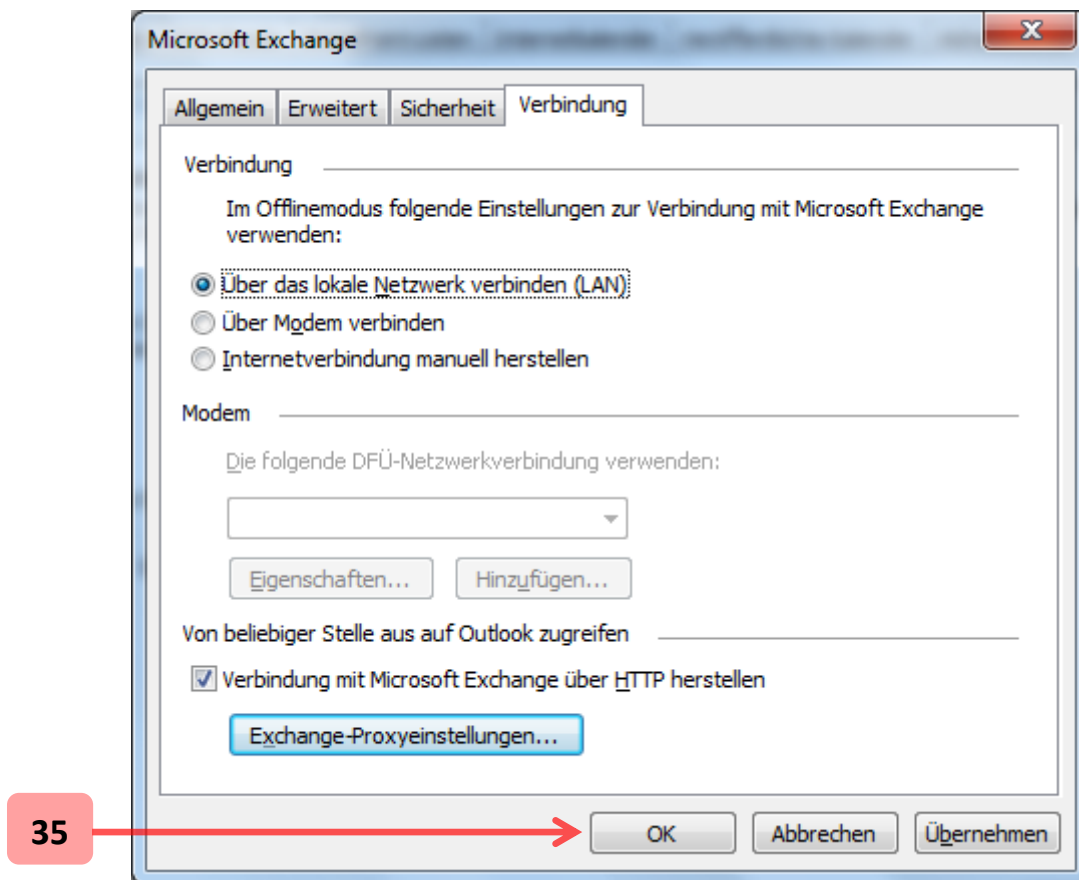
26. Klicken Sie auf die Registerkarte *Verbindung*



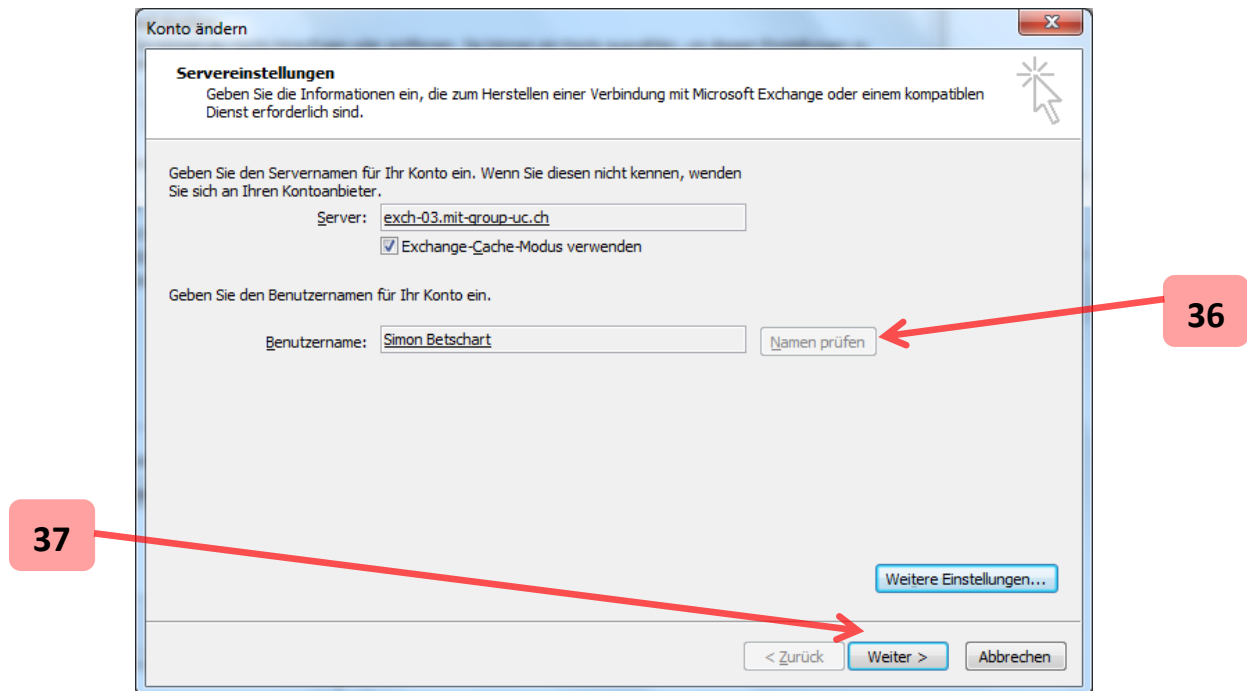
27. Setzen Sie den Haken bei der Option *Verbindung mit Microsoft Exchange über HTTP herstellen*
28. Klicken Sie auf die Schaltfläche „Exchange-Proxysteinstellungen...“ – anschliessend öffnet sich ein weiteres Fenster mit dem Namen *Microsoft Exchange-Proxysteinstellungen*



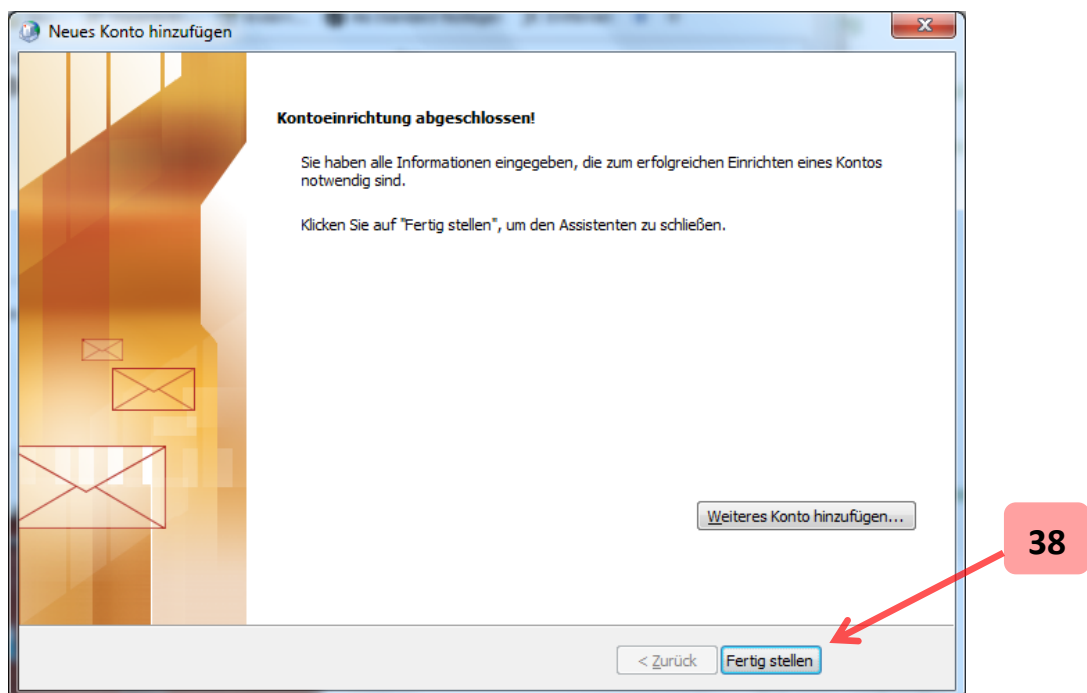
29. Geben Sie im ersten Textfeld den **[PROXY-SERVER]** ein (die Angaben dazu finden Sie im E-Mail mit den Zugangsdaten)
30. Setzen Sie die beiden Haken bei der Option *Nur SSL für Verbindungen verwenden* sowie bei der Option *Verbindung nur mit Proxyservern herstellen, deren Zertifikat den folgenden Prinzipalnamen enthält*
31. Geben Sie im zweiten Textfeld folgendes den **[PRINZIPALNAMEN]** ein (die Angaben dazu finden Sie im E-Mail mit den Zugangsdaten)
32. Setzen Sie die beiden Haken bei der Option *Bei schnellen Netzwerken zuerst eine Verbindung über HTTP herstellen, dann über TCP/IP* sowie bei der Option *Bei langsamen Netzwerken zuerst eine Verbindung über HTTP herstellen, dann über TCP/IP*
33. Stellen Sie sicher, dass unter dem Punkt *Proxyauthentifizierungseinstellungen* die Option *Standardauthentifizierung* ausgewählt ist
34. Klicken Sie auf die Schaltfläche „OK“ – anschließend schliesst sich dieses Fenster und Sie kehren zum Fenster *Microsoft Exchange* zurück



35. Klicken Sie auf die Schaltfläche „OK“ – anschliessend schliesst sich dieses Fenster und Sie kehren zum Fenster *Servereinstellungen* zurück



36. Klicken Sie auf die Schaltfläche „Name prüfen“ – anschliessend bestätigen Sie die Überprüfung des Namens
37. Klicken Sie auf die Schaltfläche „Weiter“ – anschliessend erscheint das Fenster *Neues Konto hinzufügen* mit der Meldung, dass die Kontoeinrichtung abgeschlossen ist



38. Bestätigen Sie die Kontoeinrichtung durch Klick auf die Schaltfläche „Fertig stellen“